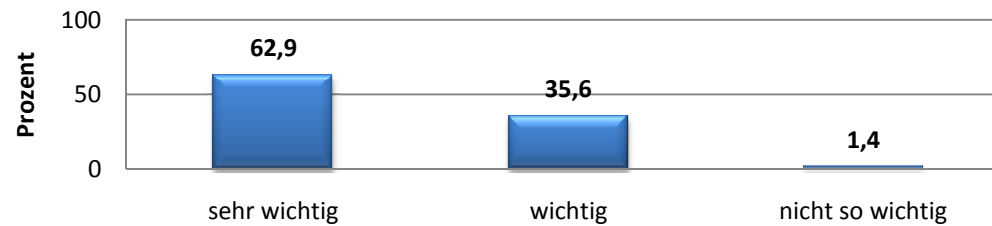


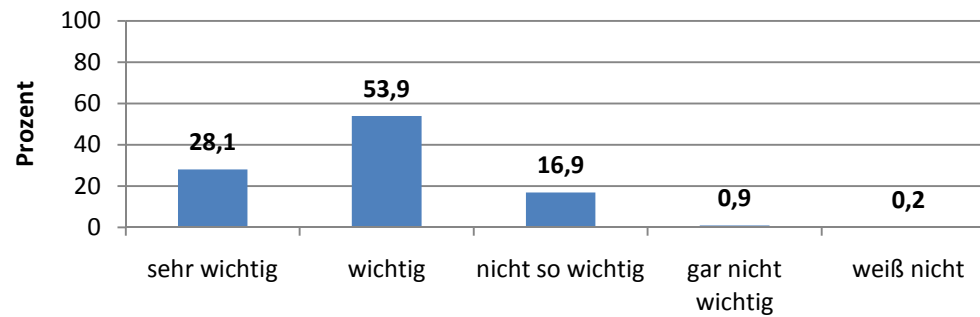
Lehrer als Ansprechpartner für die Kinder (1.2)	
	n= 553
	Gültige Prozent
sehr wichtig	62,9
wichtig	35,6
nicht so wichtig	1,4

**Lehrer als Ansprechpartner für die Kinder
(1.2)
n= 553**



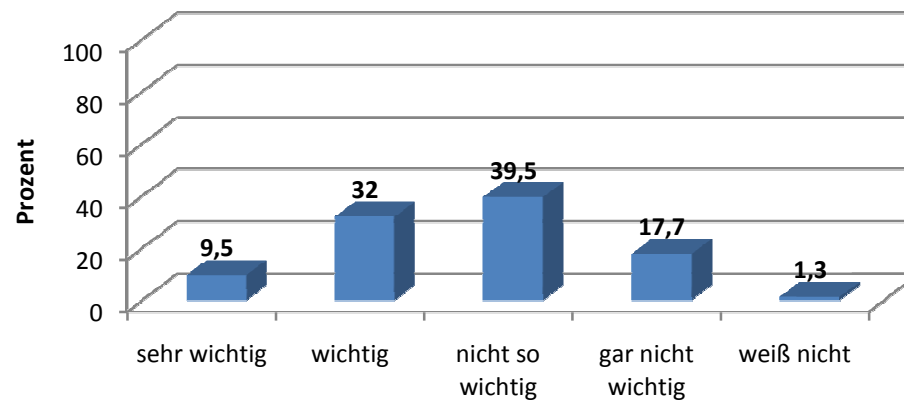
Lehrer als Ansprechpartner für die Eltern (1.3)	
	n= 551
	Gültige Prozent
sehr wichtig	28,1
wichtig	53,9
nicht so wichtig	16,9
gar nicht wichtig	0,9
weiß nicht	0,2

**Lehrer als Ansprechpartner für die Eltern
(1.3)
n= 551**



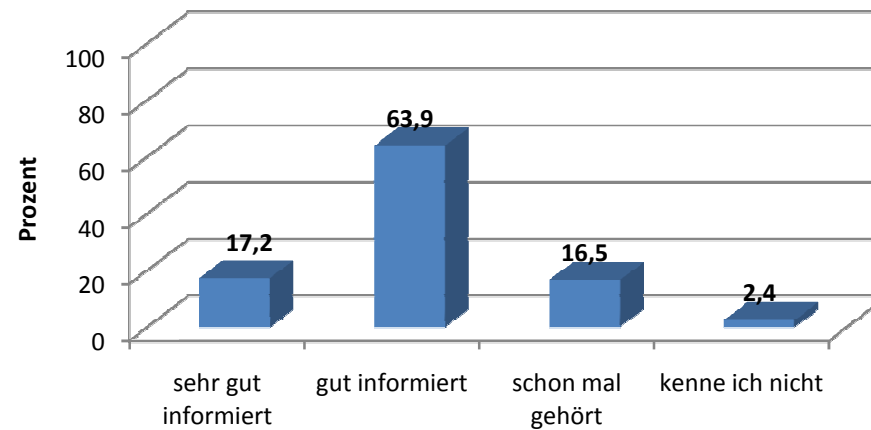
Lehrer als Erzieher (1.4)	
	n= 547
	Gültige Prozent
sehr wichtig	9,5
wichtig	32
nicht so wichtig	39,5
gar nicht wichtig	17,7
weiß nicht	1,3

Lehrer als Erzieher (1.4)
n= 547



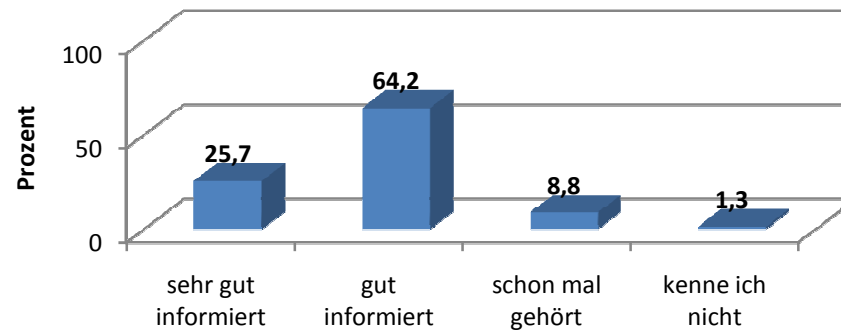
Bekanntheitsgrad Schulpflegschaft (2.1)	
	n= 551
	Gültige Prozent
sehr gut informiert	17,2
gut informiert	63,9
schon mal gehört	16,5
kenne ich nicht	2,4

Bekanntheitsgrad Schulpflegschaft (2.1)
n= 551



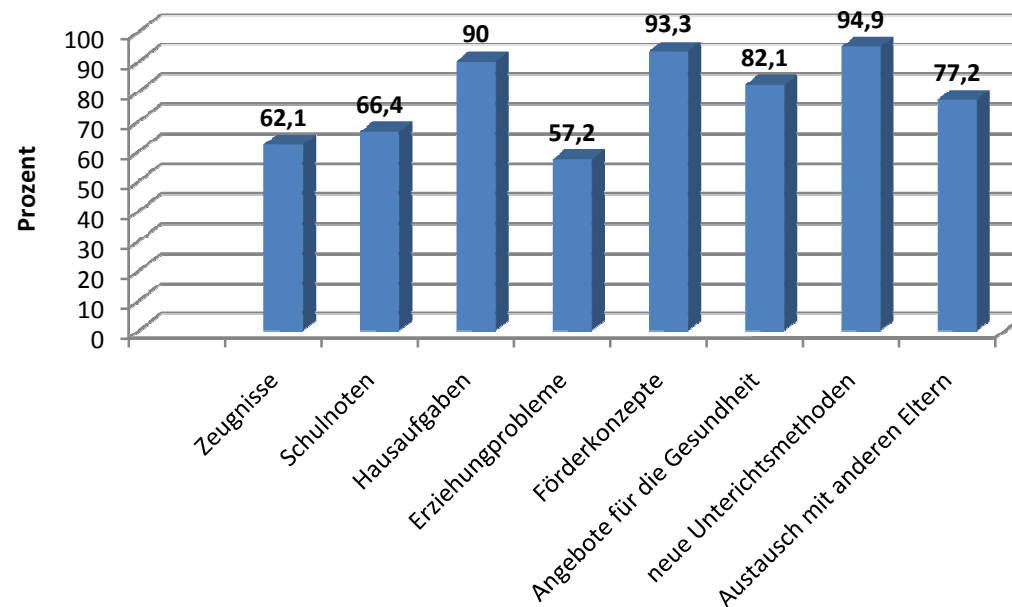
Bekanntheitsgrad Klassenpflegschaft (2.2)	
	n= 548
	Gültige Prozent
sehr gut informiert	25,7
gut informiert	64,2
schon mal gehört	8,8
kenne ich nicht	1,3

Bekanntheitsgrad Klassenpflegschaft (2.2)
n= 548



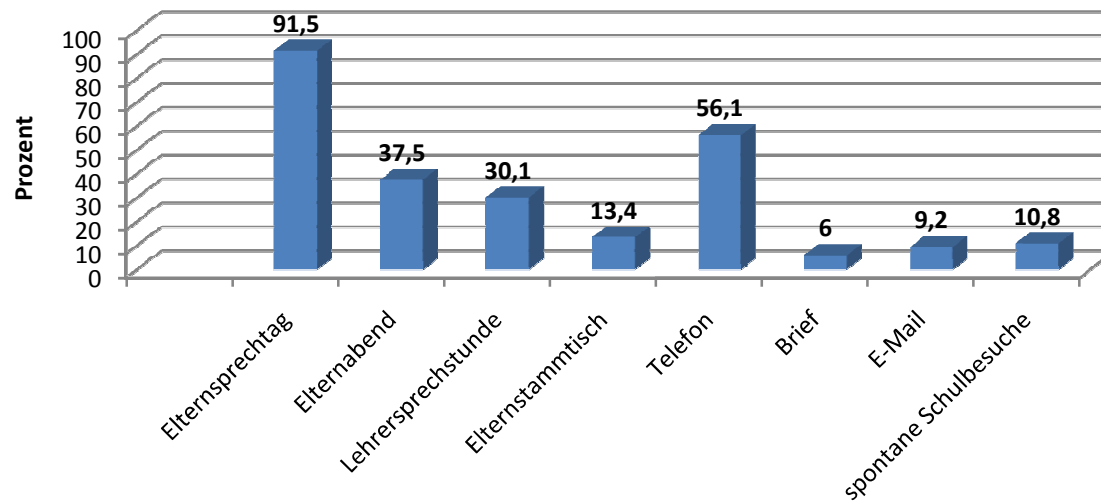
Gewünschte Themen für den Elternabend (3.)	
	Gültige Prozent
Zeugnisse	62,1
Schulnoten	66,4
Hausaufgaben	90
Erziehungsprobleme	57,2
Förderkonzepte	93,3
Angebote für die Gesundheit	82,1
neue Unterrichtsmethoden	94,9
Austausch mit anderen Eltern	77,2

Gewünschte Themen für den Elternabend (3.)



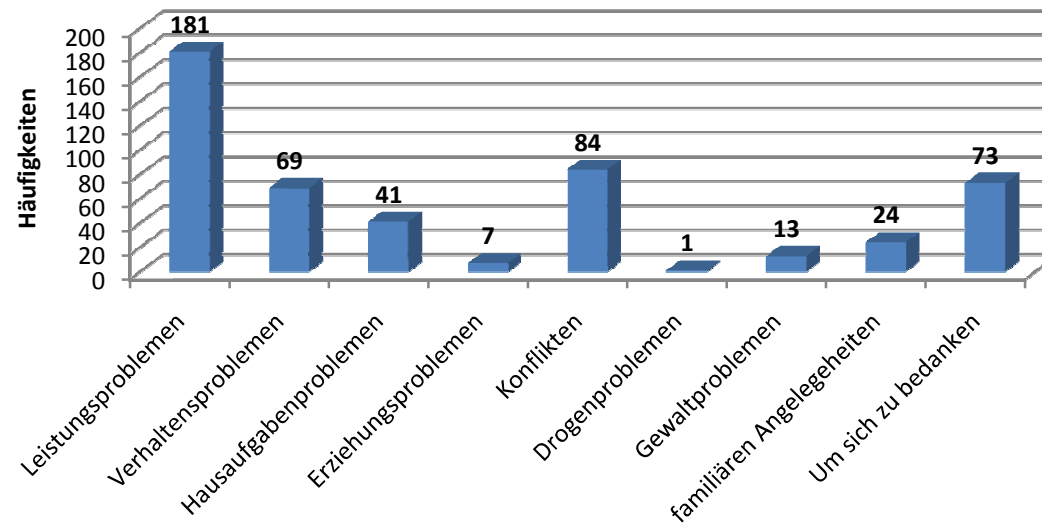
Gesprächsmöglichkeiten für Eltern (4.)	
	Gültige Prozent
Elternsprechtag	91,5
Elternabend	37,5
Lehrersprechstunde	30,1
Elternstammtisch	13,4
Telefon	56,1
Brief	6
E-Mail	9,2
spontane Schulbesuche	10,8

Gesprächsmöglichkeiten für Eltern (4.)



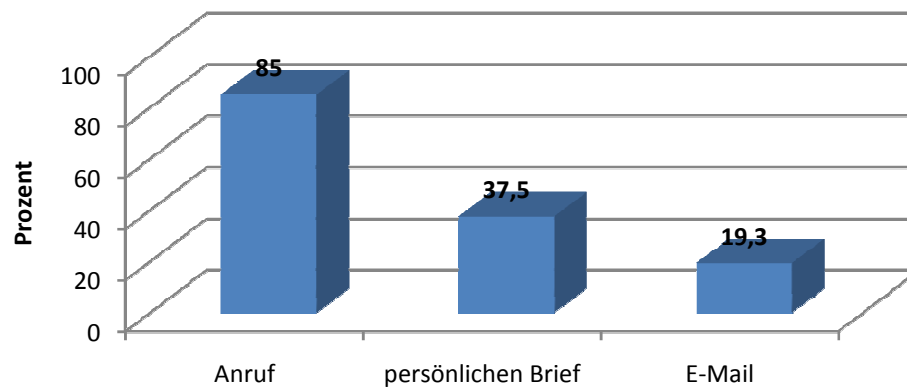
Kontaktierung der Lehrkräfte bei... (5.)	
	Häufigkeiten
Leistungsproblemen	181
Verhaltensproblemen	69
Hausaufgabenproblemen	41
Erziehungsproblemen	7
Konflikten	84
Drogenproblemen	1
Gewaltproblemen	13
familiären Angelegenheiten	24
Um sich zu bedanken	73

Kontaktierung der Lehrkräfte bei... (5.)



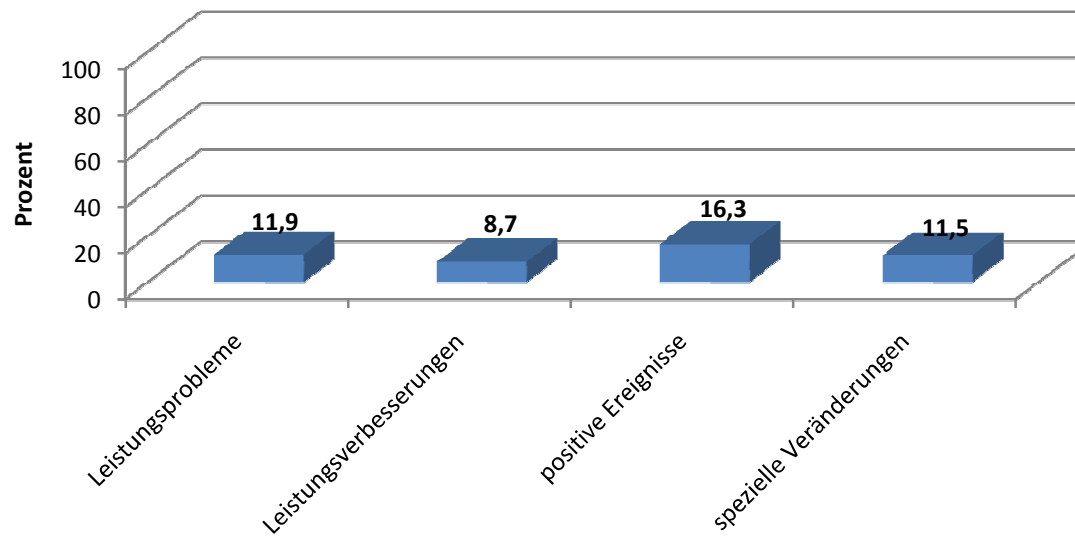
Eltern wünschen sich zur Kontaktaufnahme mit Lehrern eine(n)... (6.)	
	gültige Prozent
Anruf	85
persönlichen Brief	37,5
E-Mail	19,3

Eltern wünschen sich zur Kontaktaufnahme mit Lehrern eine(n)... (6.)



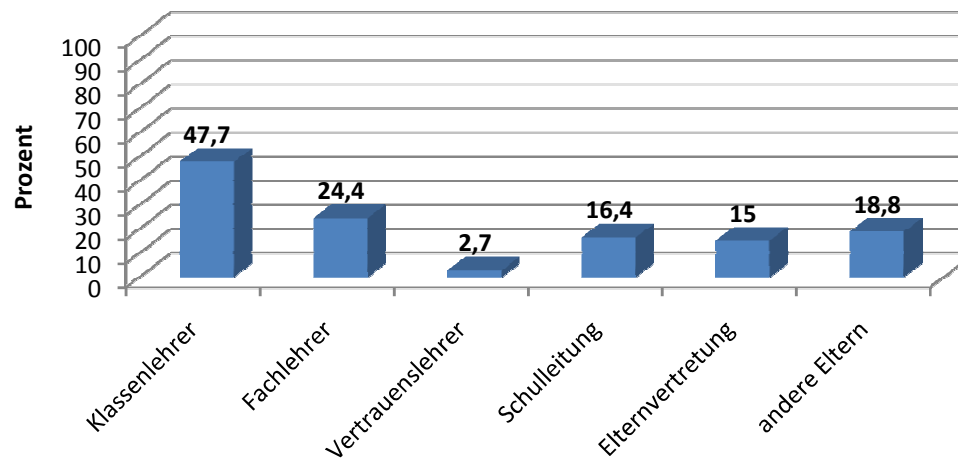
Schulische Anlässe zur Kontaktaufnahme (7.)	
	gültige Prozent
Leistungsprobleme	11,9
Leistungsverbesserungen	8,7
positive Ereignisse	16,3
spezielle Veränderungen	11,5

Schulische Anlässe zur Kontaktaufnahme (7.)



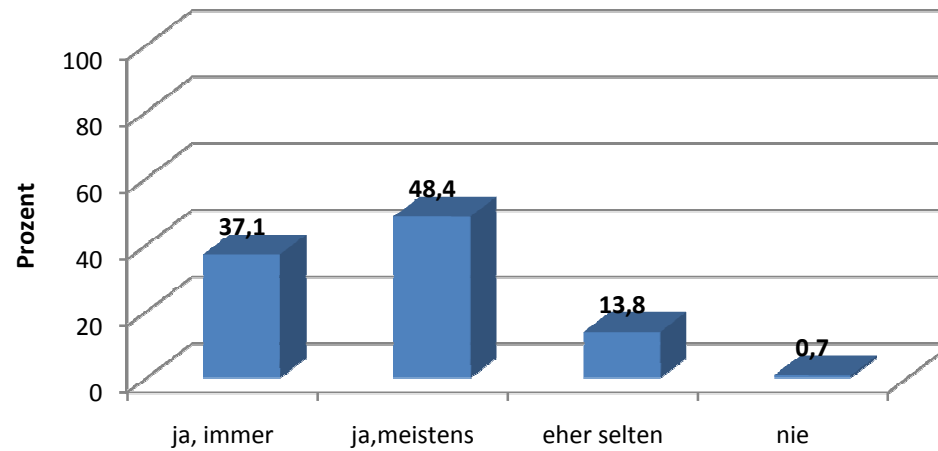
Ansprachspartner bei ungerechter Behandlung ist... (8.)	
	gültige Prozent
Klassenlehrer	47,7
Fachlehrer	24,4
Vertrauenslehrer	2,7
Schulleitung	16,4
Elternvertretung	15
andere Eltern	18,8

Ansprachspartner bei ungerechter Behandlung ist... (8.)



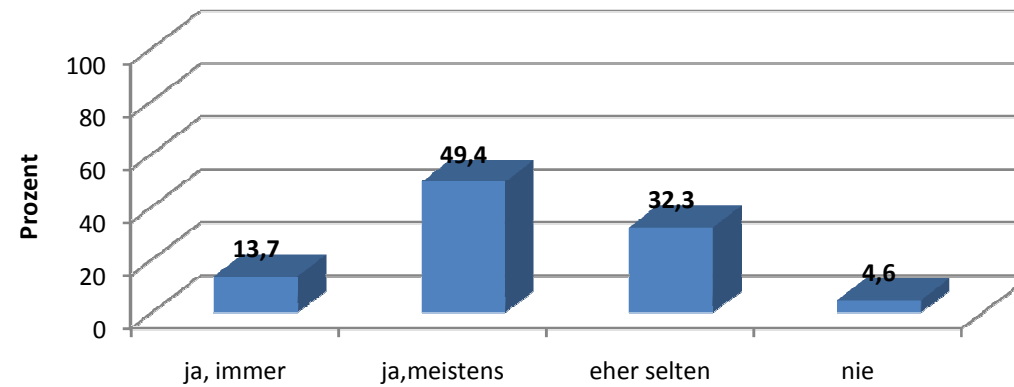
Gefühl, als Eltern willkommen zu sein (9.)	
	n= 545
	Gültige Prozent
ja, immer	37,1
ja, meistens	48,4
eher selten	13,8
nie	0,7

Gefühl, als Eltern willkommen zu sein (9.)
n= 545



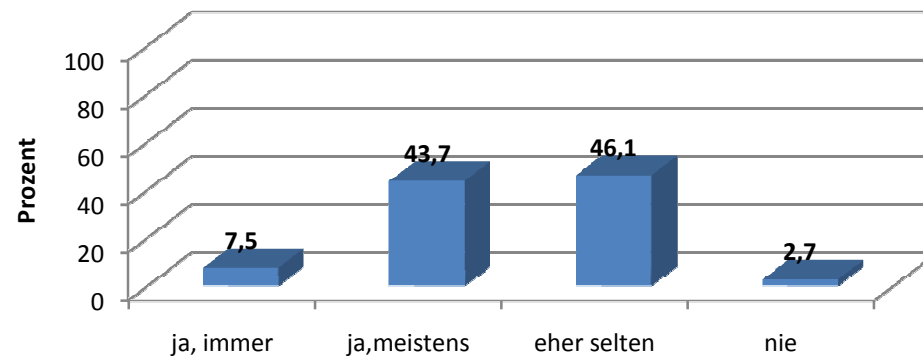
Gefühl, von den Lehrern als Partner betrachtet zu werden (10.)	
	n= 542
	Gültige Prozent
ja, immer	13,7
ja, meistens	49,4
eher selten	32,3
nie	4,6

Gefühl, von den Lehrern als Partner betrachtet zu werden (10.)
n= 542



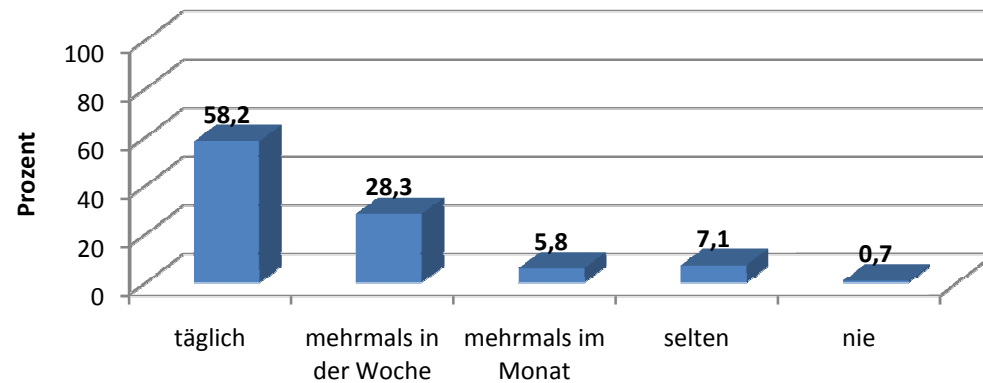
Gefühl, dass die Lehrer auf Anregungen eingehen (11.)	
	n= 510
	Gültige Prozent
ja, immer	7,5
ja, meistens	43,7
eher selten	46,1
nie	2,7

Gefühl, dass die Lehrer auf Anregungen eingehen (11.)
n= 510



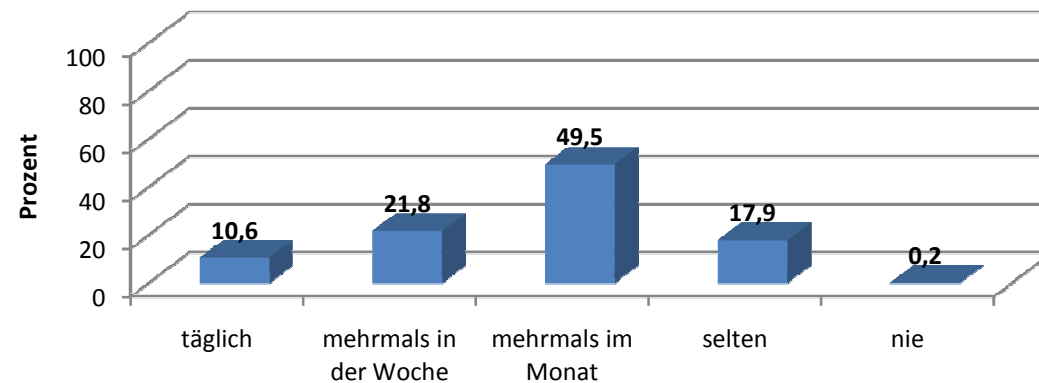
Gesprächsthemen zu Hause sind...Hausaufgaben (12.2)	
	n= 552
	Gültige Prozent
täglich	58,2
mehrmals in der Woche	28,3
mehrmals im Monat	5,8
selten	7,1
nie	0,7

Gesprächsthemen zu Hause sind...Hausaufgaben (12.2)
n= 552



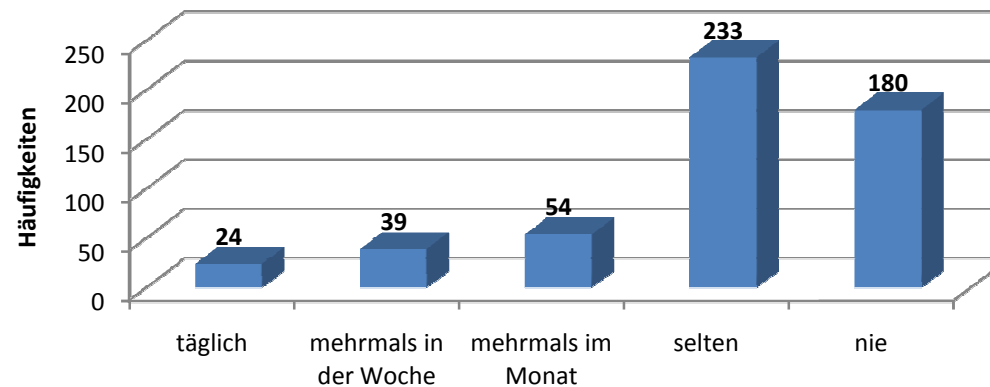
Gesprächsthemen zu Hause sind...Schulnoten (12.3)	
	n= 546
	Gültige Prozent
täglich	10,6
mehrmals in der Woche	21,8
mehrmals im Monat	49,5
selten	17,9
nie	0,2

**Gesprächsthemen zu Hause sind...Schulnoten
(12.3)
n= 546**



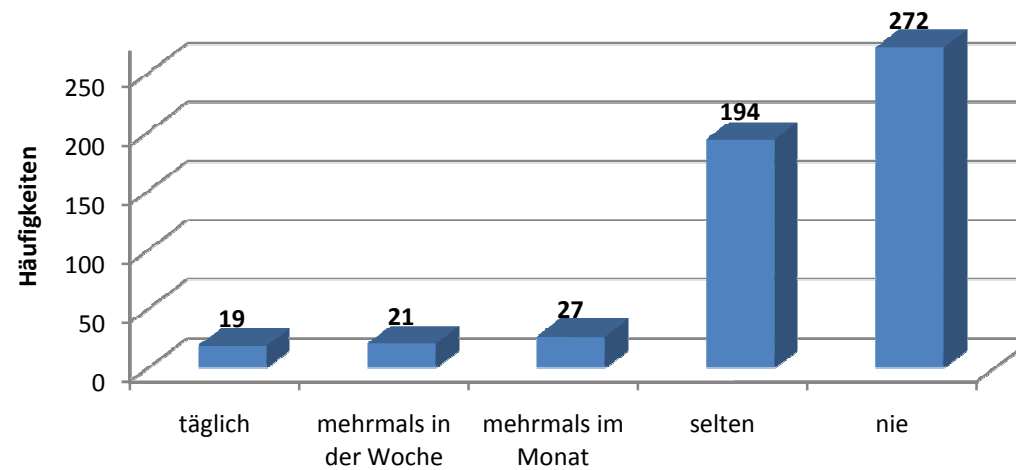
Gesprächsthemen zu Hause sind...Angst der Kinder vor Lehrern (12.7)	
	n= 530
	Häufigkeiten
täglich	24
mehrmals in der Woche	39
mehrmals im Monat	54
selten	233
nie	180

Gesprächsthemen zu Hause sind...Angst der Kinder vor Lehrern (12.7) n= 530



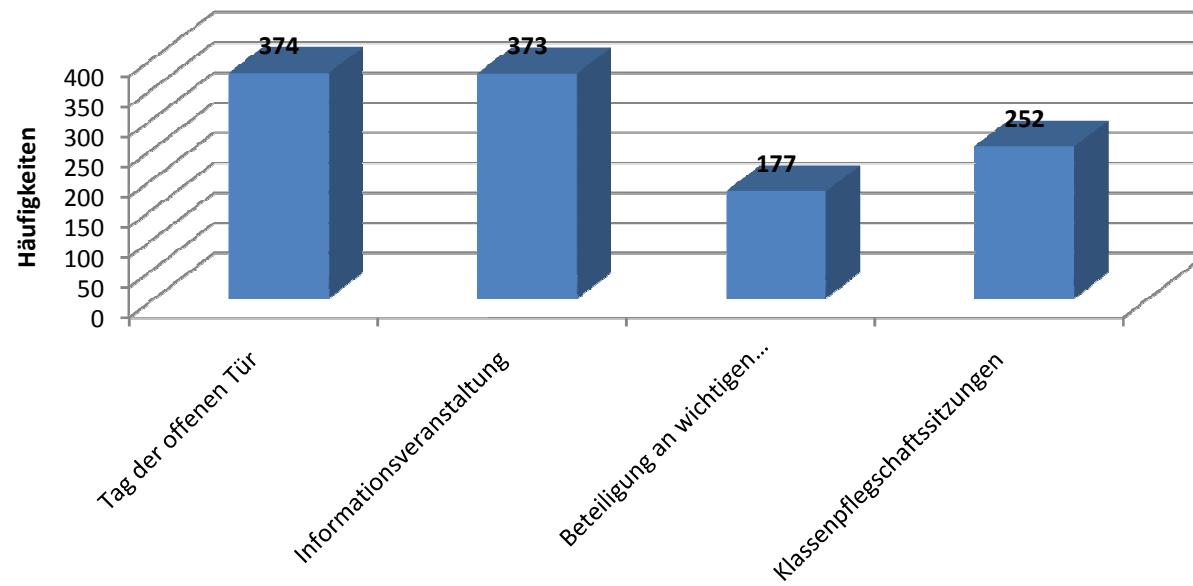
Gesprächsthemen zu Hause sind...Angst der Kinder vor Mitschülern (12.8)	
	n= 533
	Häufigkeiten
täglich	19
mehrmals in der Woche	21
mehrmals im Monat	27
selten	194
nie	272

Gesprächsthemen zu Hause sind...Angst der Kinder vor Mitschülern (12.8) n= 533



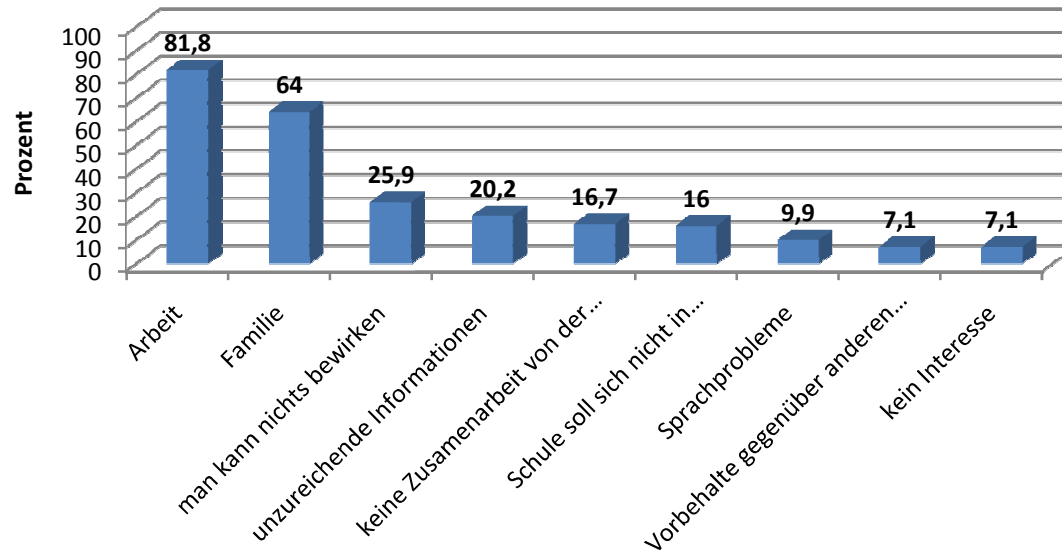
Art der Beteiligung im letzten Schuljahr (13.)	
	Häufigkeiten
Tag der offenen Tür	374
Informationsveranstaltung	373
Beteiligung an wichtigen Entscheidungen	177
Klassenpflegschaftssitzungen	252

Art der Beteiligung im letzten Schuljahr (13.)



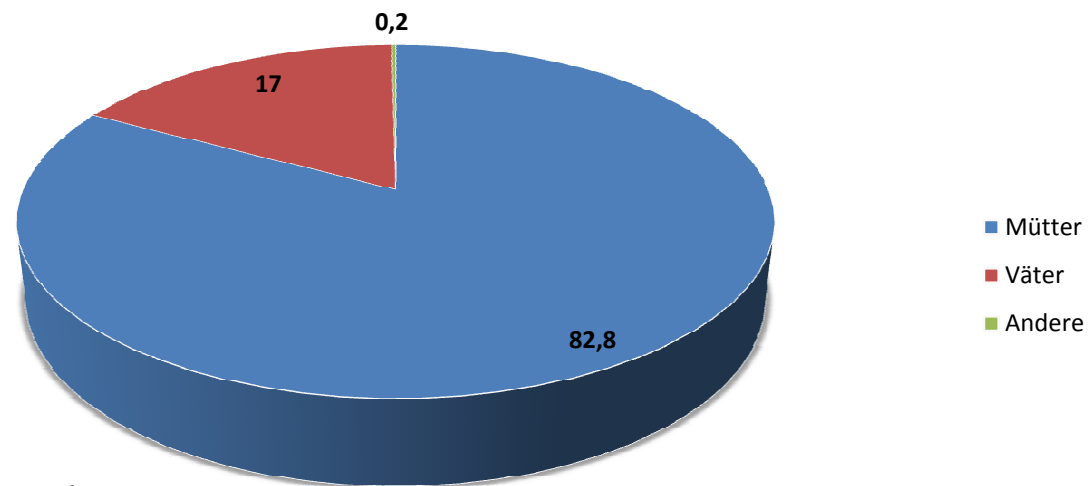
Gründe, sich nicht zu beteiligen (14.)	
	gültige Prozent
Arbeit	81,8
Familie	64
man kann nichts bewirken	25,9
unzureichende Informationen	20,2
keine Zusammenarbeit von der Schule gewünscht	16,7
Schule soll sich nicht in Erziehung einmischen	16
Sprachprobleme	9,9
Vorbehalte gegenüber anderen Eltern	7,1
kein Interesse	7,1

Gründe, sich nicht zu beteiligen (14.)



geschlechtsspezifische Beantwortung (17.)	
	n= 552
	gültige Prozent
Mütter	82,8
Väter	17
Andere	0,2

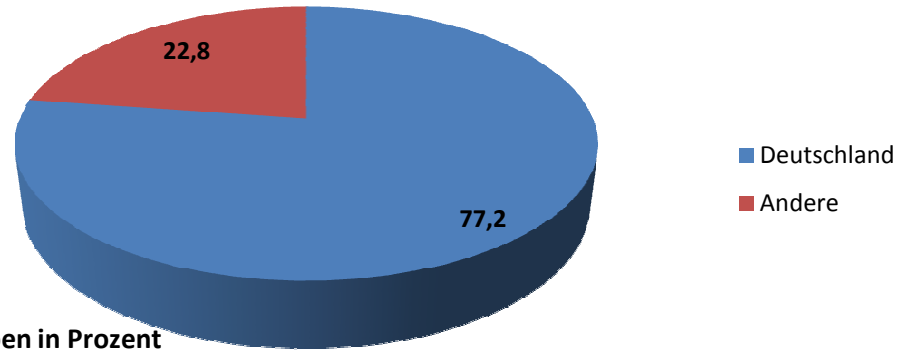
geschlechtsspezifische Beantwortung (17.) n= 552



Angaben in Prozent

Geburtsland (21.)	
	n= 552
	gültige Prozent
Deutschland	77,2
Andere	22,8

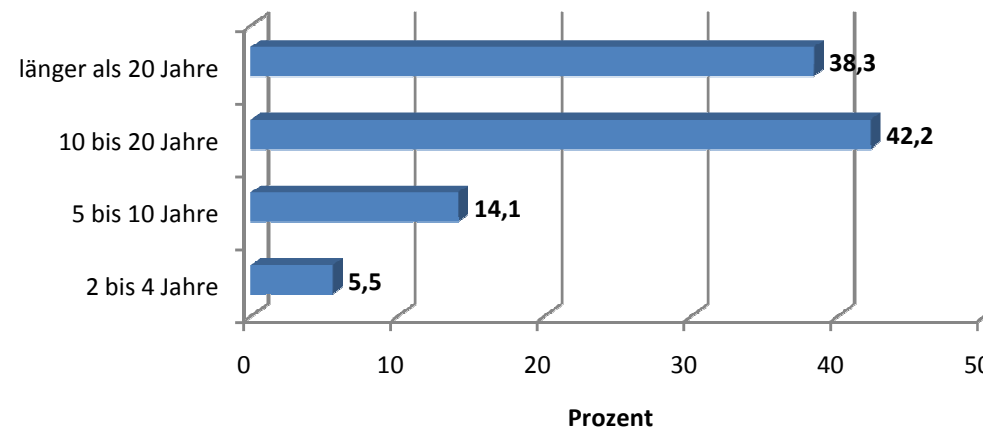
Geburtsland (21.)
n= 552



Aufenthaltsdauer (22.)	
	n= 128
	gültige Prozent
2 bis 4 Jahre	5,5
5 bis 10 Jahre	14,1
10 bis 20 Jahre	42,2
länger als 20 Jahre	38,3

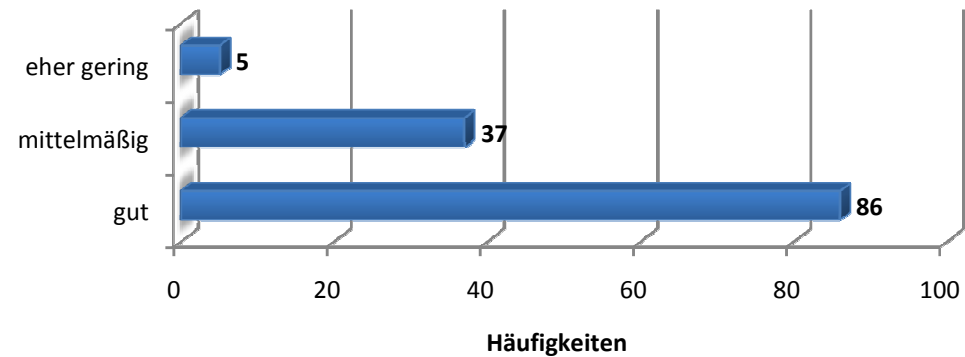
Aufenthaltsdauer (22.)

n= 128



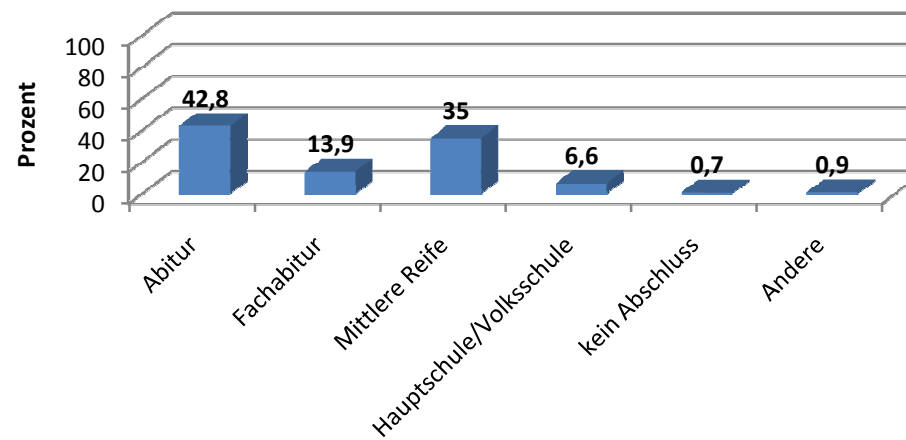
Einschätzung der eigenen Deutschkenntnisse (24.)	
	n= 128
	Häufigkeiten
gut	86
mittelmäßig	37
eher gering	5

**Einschätzung der eigenen
Deutschkenntnisse (24.)
n= 128**



Schulabschluss (25.)	
	n= 545
	gültige Prozent
Abitur	42,8
Fachabitur	13,9
Mittlere Reife	35
Hauptschule/Volksschule	6,6
kein Abschluss	0,7
Andere	0,9

Schulabschluss (25.)
n= 545



Geschlecht der Kinder (26.)	
	n= 545
	gültige Prozent
Mädchen	64,6
Jungen	35,4

Geschlecht der Kinder (26.)
n= 545

